

GIUSSANO – Via Aliprandi

N° UNITA' ABITATIVE: 6

CONSEGNA PREVISTA: Pronta consegna

TIPOLOGIE DISPONIBILI:

- BILOCALI: soggiorno, angolo cottura, camera matrimoniale, bagno, cantina e disponibilità box auto. A partire da € 160.000,00
- BILOCALI CON SOTTOTETTO: A partire da € 235.000,00

LOCALIZZAZIONE INTERVENTO

Pieno centro. Zona residenziale e di servizi. Vicino ad ospedale, centro commerciale e scuole.

TIPOLOGIA

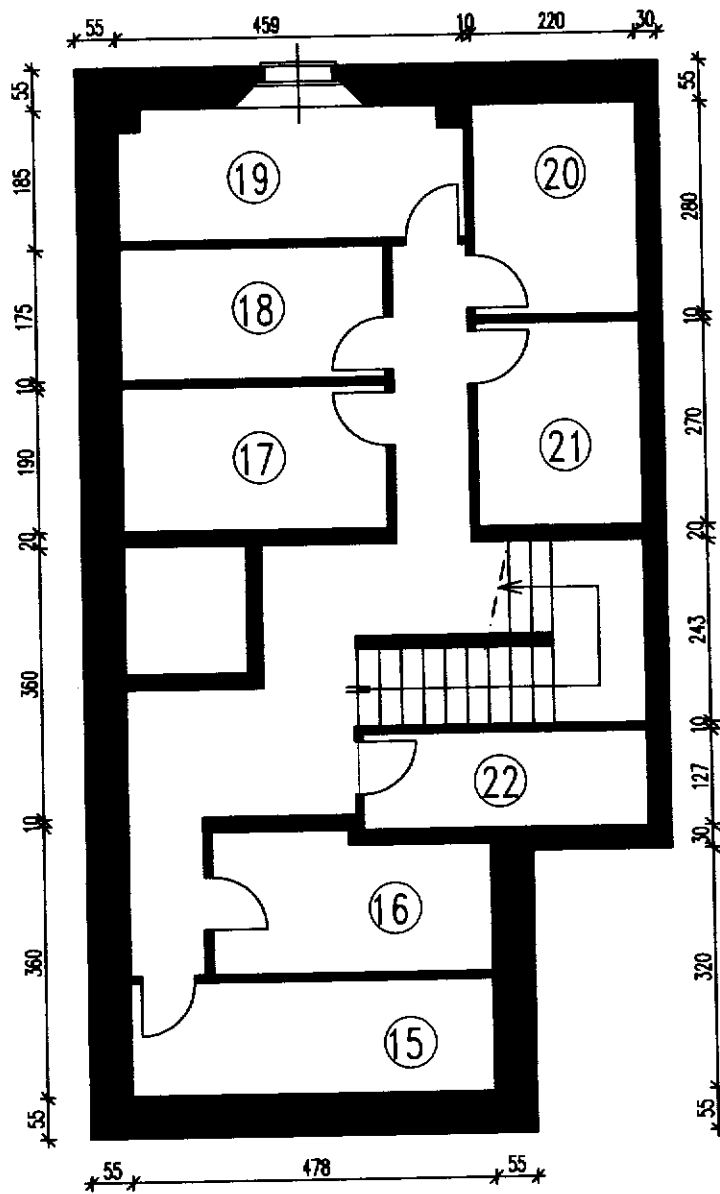
Recupero di due fabbricati con l'utilizzo di tecnologie abitative. EDIFICIO IN CLASSE B.

FINITURE ESTERNE

- isolamento esterno a cappotto con rivestimento acrilico a spessore;
- serramenti e persiane in legno, con taglio termico e doppio vetro bassoemissivo;
- illuminazione esterna;
- pavimentazione esterna pregevolmente finita;
- passerella esterna in acciaio e vetro per il collegamento tra i fabbricati.

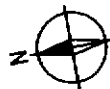
FINITURE INTERNE

- ampi locali;
- materiali di prima scelta;
- isolamento acustico;
- ascensore;
- riscaldamento autonomo;
- predisposizione impianto di climatizzazione;
- porta blindata;
- serrande blindate a scomparsa a piano terra;
- videocitofono;
- tetto in legno a vista.



PIANTA PIANO CANTINA

scala 1:100

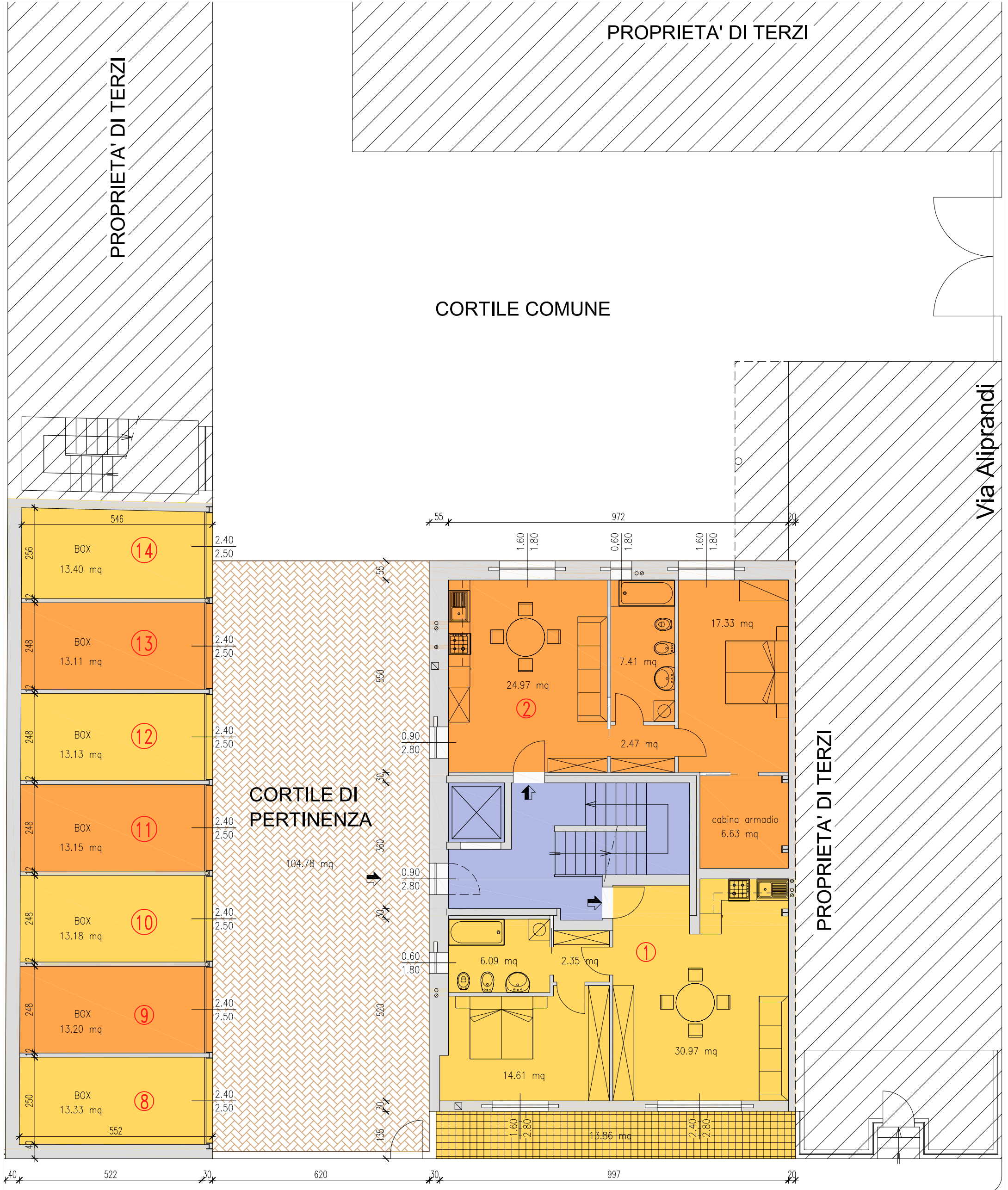


PROPRIETA' DI TERZI

PROPRIETA' DI TERZI

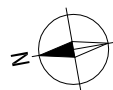
CORTILE COMUNE

Via Aliprandi

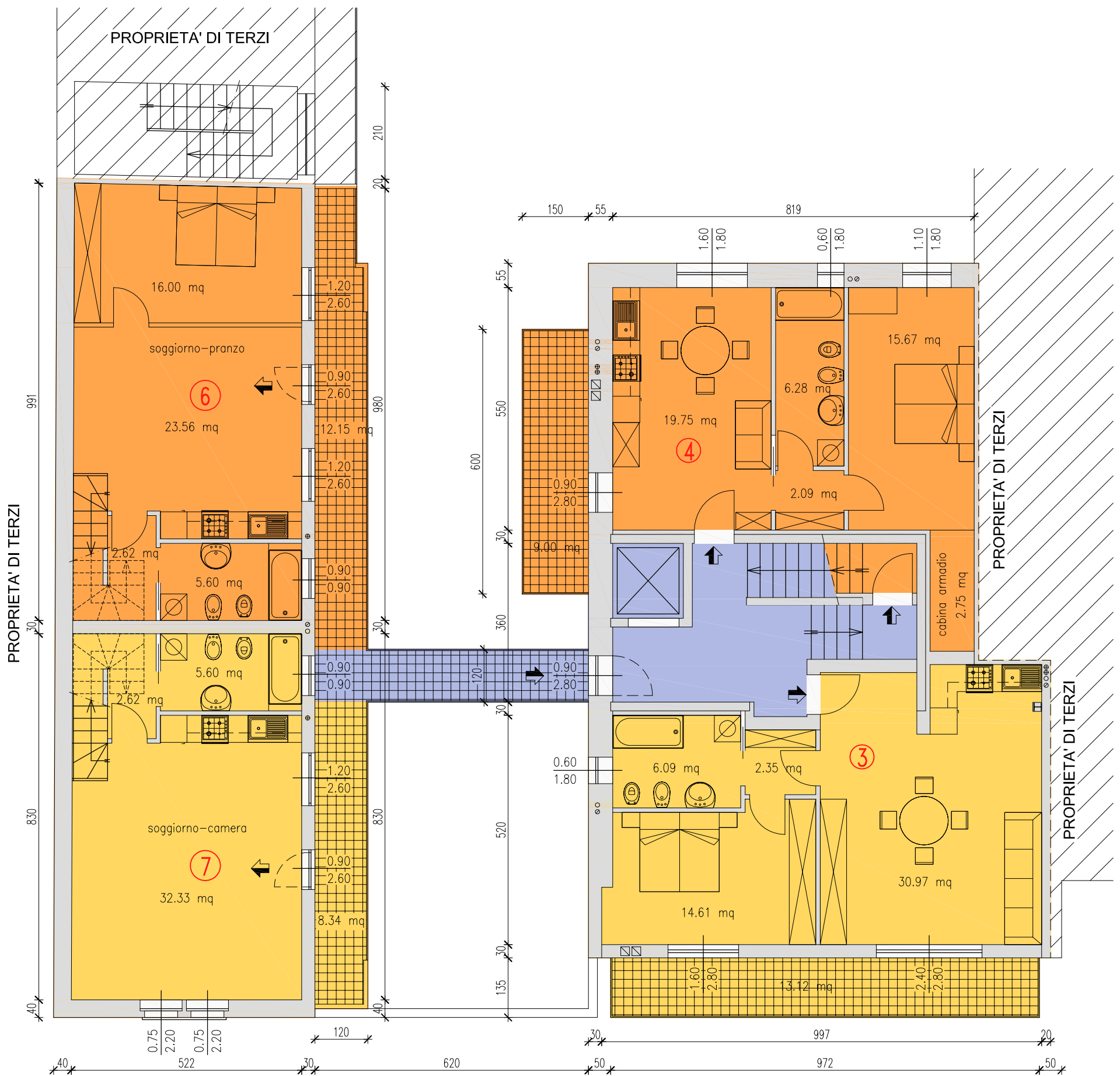


PIANTA PIANO TERRENO

scala 1:100

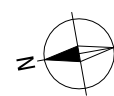


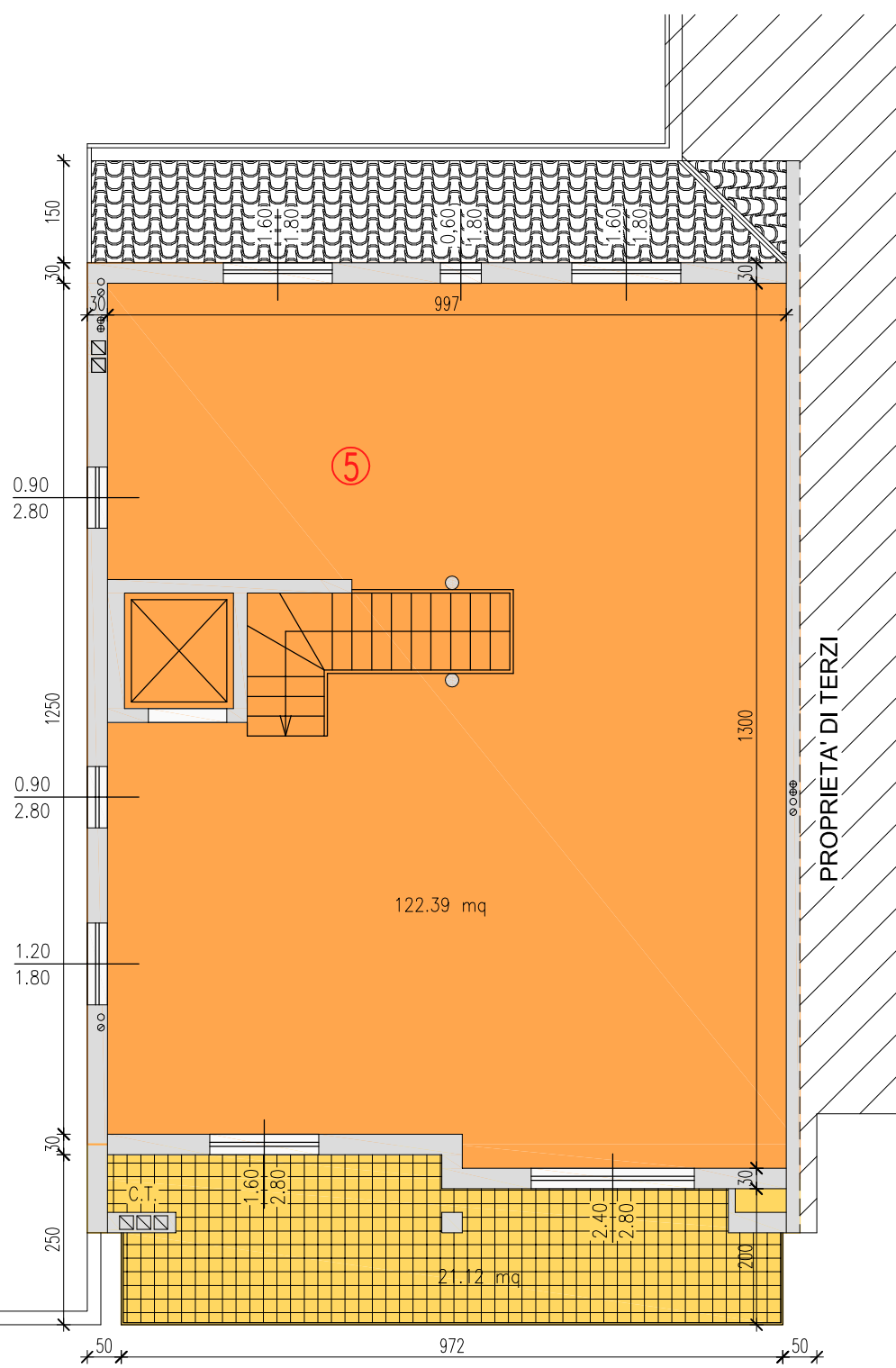
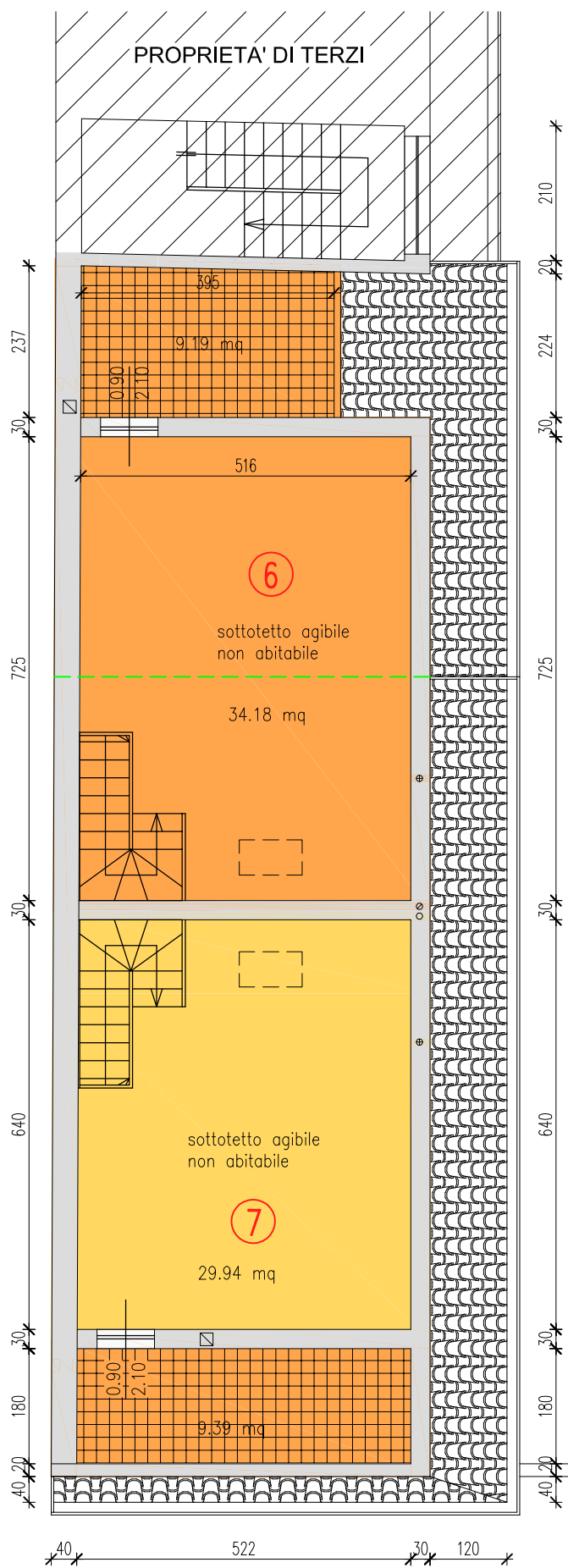
Via Borella



PIANTA PIANO PRIMO

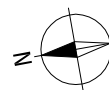
scala 1:100



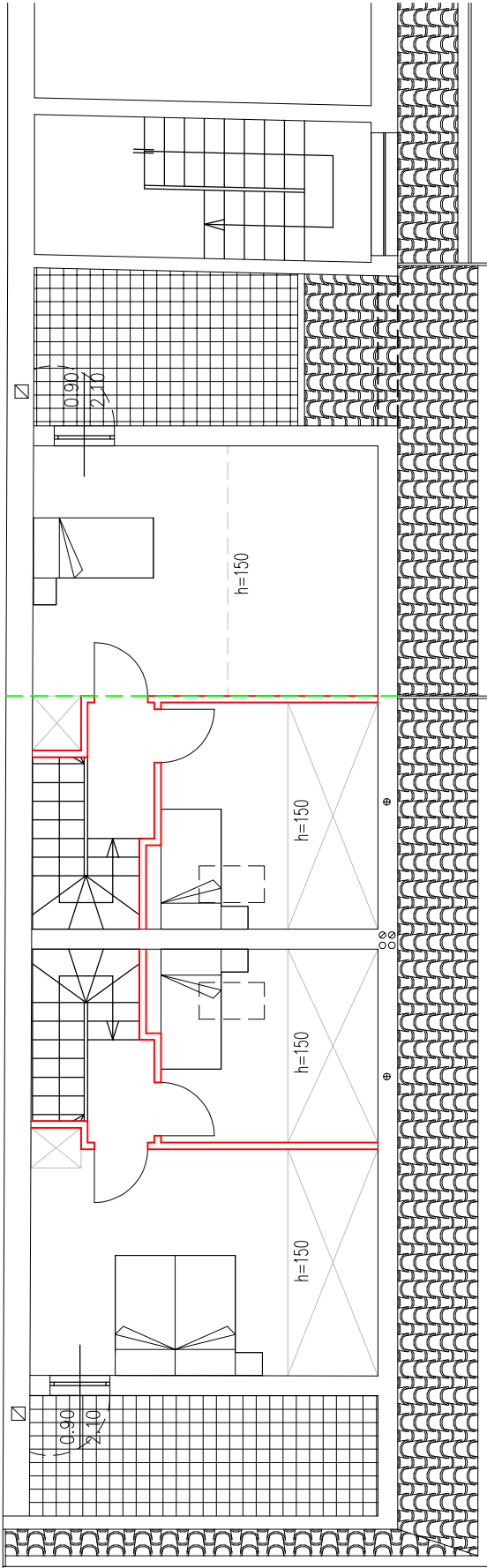


PIANTA PIANO MANSARDATO

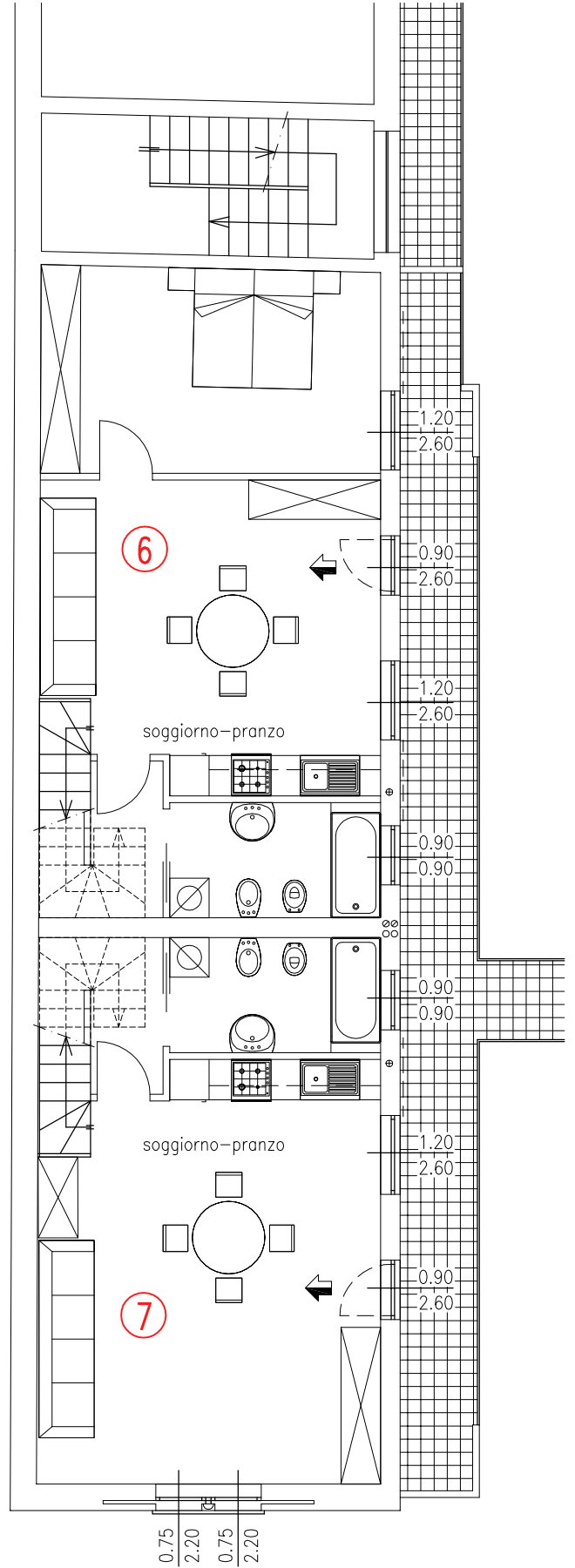
scala 1:100



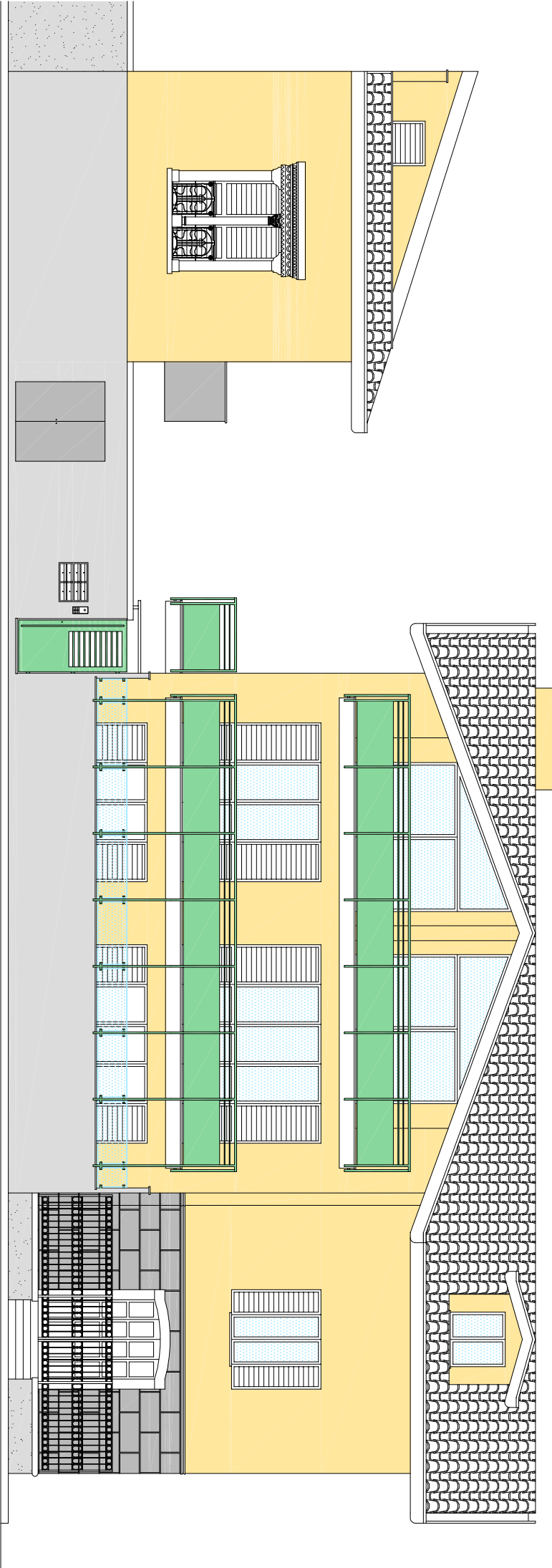
IPOTESI 1



SOTTOTETTO -Edificio B-



PIANO PRIMO -Edificio B-



PROSPETTO SU VIA BORELLA